

RPM2   
COMPUTER - SOFTWARE - STAMPANTI
VENDITA NOLEGGIO ASSISTENZA RIPARAZIONE

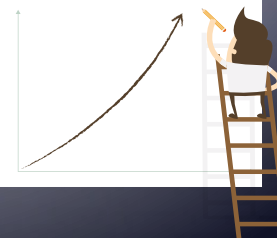
NOLEGGIARE È MEGLIO CHE COMPRARE

R.P.M.2000 sas
Via Chiesa, 9/E Monguzzo (CO)
Tel. 031617401
www.rpm2000.it



Si assicura il **rinnovo tecnologico**,
si lavora con beni sempre **assicurati**,
si **eliminano i costi** di smaltimento dei beni

Si mantiene liquidità in azienda,
aumenta la **capacità di spesa**,
i **costi** sono **fissi e programmati**



Fornitura di un centralino IP

MicroServer per centrale telefonica su base Linux

Modulo NethVoice Avanzato

- Caselle Vocali per utente
- Gestione conferenze audio e video
- Risponditore Multilivello avanzato
- Gestione Provider VOIP
- Reportistica code e addebiti

Modulo NethCTI (per singola postazione PC)

- Permette lo scambio di informazioni tra computer e sistema di fonìa.
- Funzionalità help desk e crm.

Interfaccia da linee RTG a Centrale IP

- Sangoma Compatibile Standard SIP
- porte FXS e FXO

Apparecchi telefonici

- 3 Apparecchi telefonici IP Medium
- 2 Cordless IP

NOLEGGIO OPERATIVO
60 RATE DA
€69,00 MENSILI



Installazione presso la vostra compresca.
Canone di manutenzione e aggiornamento annuale compreso nel periodo.

PC completo di monitor da 24"

Desktop Computer Asus ASUSPRO D320MT-I56400166C - Intel Core i5 (6th Gen) i5-6400 2,70 GHz - 8 GB DDR4 SDRAM - HD 256 GB SSD - Windows 10 Pro - Tower - Nero - Masterizzatore DVD DVD-RAM/±R/±RW - Intel HD Graphics 530 Grafica - HDMI - 6 x Total USB Port(s) completo di tastiera e mouse Monitor LCD Asus VP247T - 59,9 cm (23,6") LED - 16:9 - 1 ms - 1920 x 1080 - 16.7 milioni di colori - 250 cd/m² - 100,000,000:1 - Full HD - Altoparlanti - DVI - VGA - Nero - ENERGY STAR 6.0, China Energy Label (CEL), ErP, J-Moss (Japanese RoHS), RoHS, TCO Certified Displays 6.0, WEEE, MEPS, TÜV, TÜV Rheinland

NOLEGGIO 36 RATE
DA € 30,00 + IVA
MENSILI



Triumph Adler 300Ci

Soluzione multifunzione a colori a partire da A4. Sistema digitale di copiatura/stampa/scansione b/n e a colori . Velocità 30 pagine al minuto in b/n, 30 pagine al minuto a colori ,1 cassetto carta da 550 fogli + by-pass da 100 fogli, unità fronte/retro ,memoria da 1 GB, Alimentatore originali automatico in fronte-retro , Interfaccia di rete, Scanner di rete, mobiletto di supporto.

NOLEGGIO
60 MENSILITÀ
DA € 38,00 MENSILI



Fornitura della macchina nella configurazione sopra indicata, garanzia, assistenza tecnica , materiali di consumo (toner , developer, rulli ecc.) e ricambi.

Triumph Adler 2506Ci

Sistema digitale di copiatura/stampa/scansione b/n e a colori . Velocità 30 pagine al minuto in b/n, 25 pagine al minuto a colori, 2 cassette carta da 550 fogli + by-pass da 100 fogli, unità fronte/retro ,memoria da 4 GB, Disco di archiviazione 32 GB, Alimentatore originali automatico in fronte-retro , Interfaccia di rete, Scanner di rete, mobiletto di supporto. Risoluzione Stampa1200 x 1200 DPI - ProcessoreFreescale T1024 (Dual Core) 1000 Mhz - InterfacceUSB 2.0, 100/1000 Base TX, USB host - EmulazioniPCL6 (5c , XL) , KPDL3 (Postscript3) , Prescribe IIc , XPS , PDF - Funzioni di StampaStampa diretta da Memoria USB , Stampa diretta PDF/XPS , Stampa da Email , Stampa dei Codici a Barre , Stampa Privata , Stampa WSD/Internet , Air Print , Mobile Print , Google Cloud Print - Sistema ScansioneCCD , Colori e B/N - Velocità di scansione 80 ipm - Formato Originale A3 - Formati FileTiff , Pdf , Pdf/A , PDF Criptato , PDF ad alta compressione , Jpeg , Xps , Open XPS - Funzioni di scansioneScan to SMB , Scan to E-mail , Scan to FTP , Scansione da Pen Driver USB , TWAIN-Scan Wia Scan , Autenticazione SMTP , LDAP.

NOLEGGIO
60 MENSILITÀ
DA € 58,00 MENSILI



Fornitura della macchina nella configurazione sopra indicata, garanzia, assistenza tecnica , materiali di consumo (toner , developer, rulli ecc.) e ricambi.